

Partnerpensioen als opbouw en als verzekering.

Nu heb je een pensioen voor je partner dat uit een toegezegd bedrag bestaat. Dat bedrag bouw je jaar voor jaar op. De waarde van het pensioen voor je partner zie je staan op je Uniforme pensioenoverzicht of op MijnPensioen op onze website.

Nieuwe pensioenregeling

In de nieuwe pensioenregeling werkt het partnerpensioen voor als je overlijdt vóór je met pensioen gaat anders.

Ben je al met pensioen? Als je niet hebt gekozen voor uitruil van het partnerpensioen, dan verandert er niets, maar het pensioen voor je partner wordt wel variabel.

Werk je nog? Het pensioen voor je partner een soort verzekering op risicobasis. Je bent verzekerd zolang je premie betaalt.

Als je weggaat bij je werkgever, vervalt na zes maanden de dekking. Maar doorgaans ga je naar een nieuwe werkgever en die heeft waarschijnlijk ook een verzekering voor het pensioen van je partner. Zo ben je tijdens je werkende leven verzekerd van een partnerpensioen.

Stop je met werken, maar ga je nog niet met pensioen? Let dan op, want dan kun je onverzekerd zijn voor het pensioen voor je partner. Je kunt je overigens 15 jaar lang vrijwillig verzekeren als je uit dienst bent.

Ga je met pensioen? Kies je er voor het pensioen van je partner uit te ruilen voor pensioen? Dan is er natuurlijk geen pensioen meer voor je partner.



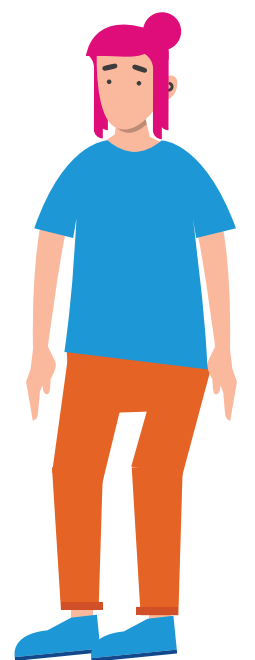
Hoe hoog is het pensioen voor je partner?

De hoogte van het nabestaandenpensioen bij overlijden vóór pensioendatum is 32,5% van het salaris waarover je pensioen opbouwt.

Met name voor nieuwe medewerkers is dit een vooruitgang. Om te voorkomen dat er door de overgang naar de nieuwe regeling iemand op achteruitgaat, is er nog vijf jaar lang een aanvullende verzekering.

Wie is partner en voor wie is er dus partnerpensioen als jij overlijdt?

In de nieuwe pensioenregeling is het voldoende als je een gezamenlijke huishouding hebt met je partner. Het is niet langer nodig om getrouwd te zijn of een samenlevingscontract te hebben om hiervoor in aanmerking te komen.



Meer informatie

Wil je meer weten, dan kun je contact met ons opnemen. Je bereikt ons van maandag tot en met vrijdag tussen 8.30 en 12.30 uur op telefoonnummer: 013-462 33 12.

Ons postadres is:

Pensioenfonds APF
Postbus 90170
5000 LM TILBURG

Mail:

Via 'Contact' op www.pensioenfondsapf.nl