

# Invaren: wanneer gaan we dat doen?

Door de nieuwe regels voor pensioen gaat je huidige pensioen mee naar de nieuwe pensioenregeling. Dat kan door de Wet toekomst pensioenen (WTP). We noemen dit ook wel 'invaren'. Wij verhuizen het pensioen van iedereen per 1 januari 2026. Dit doen we in ieder geval als onze dekkingsgraad minimaal 103,5% is. Als hij lager is dan 103,5% dan heroverwegen we hoe we gaan invaren. Je krijgt als we straks invaren vanuit Pensioenfonds APF één pensioen. Maar misschien heb je ook nog pensioen bij andere pensioenuitvoerders.

## Wat betekent de dekkingsgraad?

De dekkingsgraad is een graadmeter voor de financiële gezondheid van ons pensioenfonds. Het geeft aan of er voldoende geld in kas is om alle pensioenen te kunnen uitkeren. De dekkingsgraad drukken we uit in een percentage. Wij zijn verplicht om een dekkingsgraad van minimaal 104% aan te houden.

## Doel is een eerlijke overgang

Ons doel is om de overgang naar de nieuwe pensioenregeling eerlijk te laten verlopen. Geld dat vrijkomt, omdat we minder buffers hoeven aan te houden, verdelen we eerlijk. Door evenwichtig te verdelen, zorgen we ervoor dat iedereen een gelijke kans heeft op een goed pensioen. De hoogte van de dekkingsgraad bepaalt of en hoeveel we van onze buffers kunnen verdelen bij invaren.

## Spelregels voor het invaren

In de nieuwe pensioenregeling zijn lagere buffers nodig. Hierdoor kunnen we het overschot aan buffers gebruiken voor de verhoging van de individuele pensioenpotjes.

### Dekkingsgraad 103,5%

Als onze dekkingsgraad 103,5% is, is er precies voldoende geld om de huidige pensioenen te verhuizen. Maar er is dan geen geld voor een reserve. Die is wel nodig om schommelingen in de pensioen-uitkeringen te beperken.

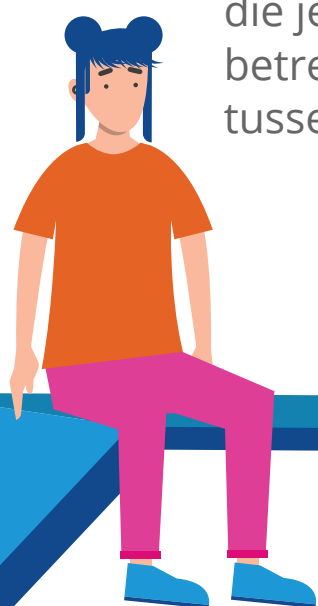
### Dekkingsgraad tussen 103,5% en 105%

Als onze dekkingsgraad tussen de 103,5% en 105% ligt, kunnen we onze deelnemers gedeeltelijk compenseren voor de nieuwe pensioenpremie die je moet gaan betalen. Dit heeft betrekking op deelnemers grofweg tussen de 45 en 55 jaar.

### Dekkingsgraad hoger dan 105%

Is onze dekkingsgraad hoger dan 105%? Dan compenseren we eerst de 45 - 55-jarigen in verband met de nieuwe pensioenpremie.

Vervolgens compenseren we niet-gepensioneerden voor hun bijdrage aan de reserve om de pensioen-uitkeringen stabiel te houden. Later gaan niet-gepensioneerden alsnog bijdragen aan deze reserve. Want als zij met pensioen zijn dan hebben ze daar zelf ook baat bij. Vanaf 105%, is er ook een deel bestemd om misgelopen indexaties uit het verleden.



#### Meer informatie

Wil je meer weten, dan kun je contact met ons opnemen. Je bereikt ons van maandag tot en met vrijdag tussen 8.30 en 12.30 uur op telefoonnummer: 013-462 33 12.

#### Ons postadres is:

Pensioenfonds APF  
Postbus 90170  
5000 LM TILBURG

#### Mail:

Via 'Contact' op [www.pensioenfondsapf.nl](http://www.pensioenfondsapf.nl)