

WEBINAR OUD DEELNEMERS
donderdag 7 mei 2026

Wat je alvast moet weten over je nieuwe pensioen

We beginnen om
19:30 uur



Het programma

- ▶ Wie zijn wij?
- ▶ Nieuwe regels voor jouw pensioen
- ▶ Beleggen en pensioen
- ▶ Hoe werkt je nieuwe pensioen
- ▶ Zelf aan de slag met je pensioen



Wie zijn wij?



Wie zijn wij?

- ▶ 28.947 deelnemers, waarvan:
 - ▶ 4.640 werkenden
 - ▶ 9.109 **oud-deelnemers**
 - ▶ 15.198 pensioengerechtigden
- ▶ 5,3 miljard belegd vermogen
- ▶ Pensioen voor jezelf, voor je partner
- ▶ Pensioen bij arbeidsongeschiktheid





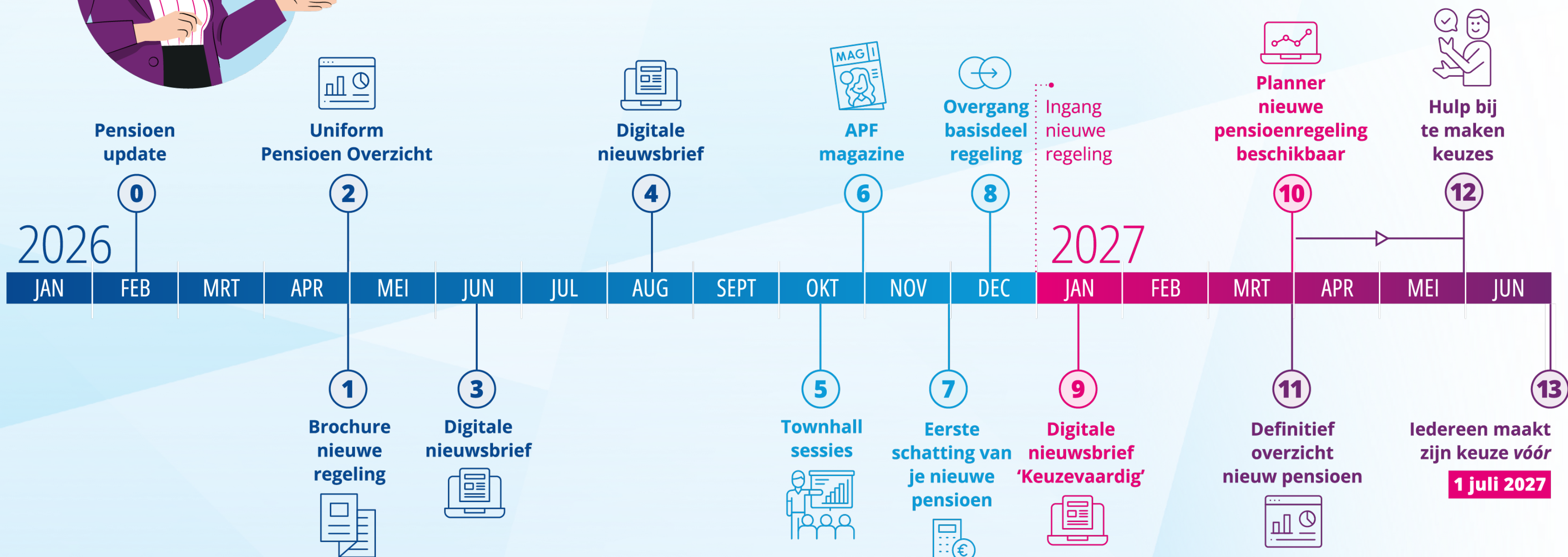
Nieuwe regels voor jouw pensioen

Wanneer gebeurt er wat?



Dit is de tijdlijn naar onze nieuwe pensioenregeling.

De nieuwe pensioenregeling gaat volgens planning in op 1 januari 2027.



Wat je als oud deelnemer alvast moet weten over je nieuwe pensioen

Wat blijft hetzelfde?

Wat blijft hetzelfde?

- ▶ Wat je hebt opgebouwd hou je
- ▶ Levenslange pensioenuitkering
- ▶ Delen van gevolgen lang leven
- ▶ Pensioen voor je partner bij overlijden



Wat verandert?

Wat verandert er op 2 januari 2027?

- ▶ Je krijgt een eigen pensioenvermogen en 1 nieuwe pensioenregeling
 - ▶ Nu: pensioen uit basisregeling en mogelijk kapitaal uit BP-regeling
- ▶ Beleggen gaat per leeftijdsgroep met verschillende beleggingsmixen
- ▶ Bij de overgang ('invaren') herverdelen we onze reserves en eigen vermogen
- ▶ De verdeling van dit vermogen gaat volgens vastgelegde regels

Jouw pensioenvermogen

Hoe werkt jouw pensioenvermogen?

- ▶ Bestaat uit de waarde van jouw opgebouwde pensioen op 1 januari 2027
- ▶ Het vermogen beleggen we
- ▶ Daardoor groeit jouw persoonlijke pensioenvermogen
- ▶ Je kunt kiezen uit neutraal, offensief of defensief
- ▶ In Mijn Pensioen zie je straks je pensioenvermogen en je verwachte pensioen

Wat gebeurt er als we invaren?

Wat je als oud deelnemer alvast moet weten over je nieuwe pensioen



Dan verdelen we ons vermogen

- ▶ Als dekkinggraad hoger dan 103,5% is (we beschermen hem nu deels)
- ▶ Er wordt geld voor een risicodelings-reserve gereserveerd
- ▶ Gemiste indexaties deels herstellen
- ▶ Restant naar de individuele pensioenvermogens

Compensatie bij APF: voor wie wel?

Alleen wie nog opbouwt

- ▶ Compensatie is bedoeld om toekomstige pensioenopbouw aan te vullen
- ▶ Want premie in de nieuwe regeling kan lager uitvallen dan in de huidige regeling
- ▶ Ben je dus uit dienst? Dan krijg je geen compensatie bij APF

*Bekijk de uitlegvideo
over de compensatie*

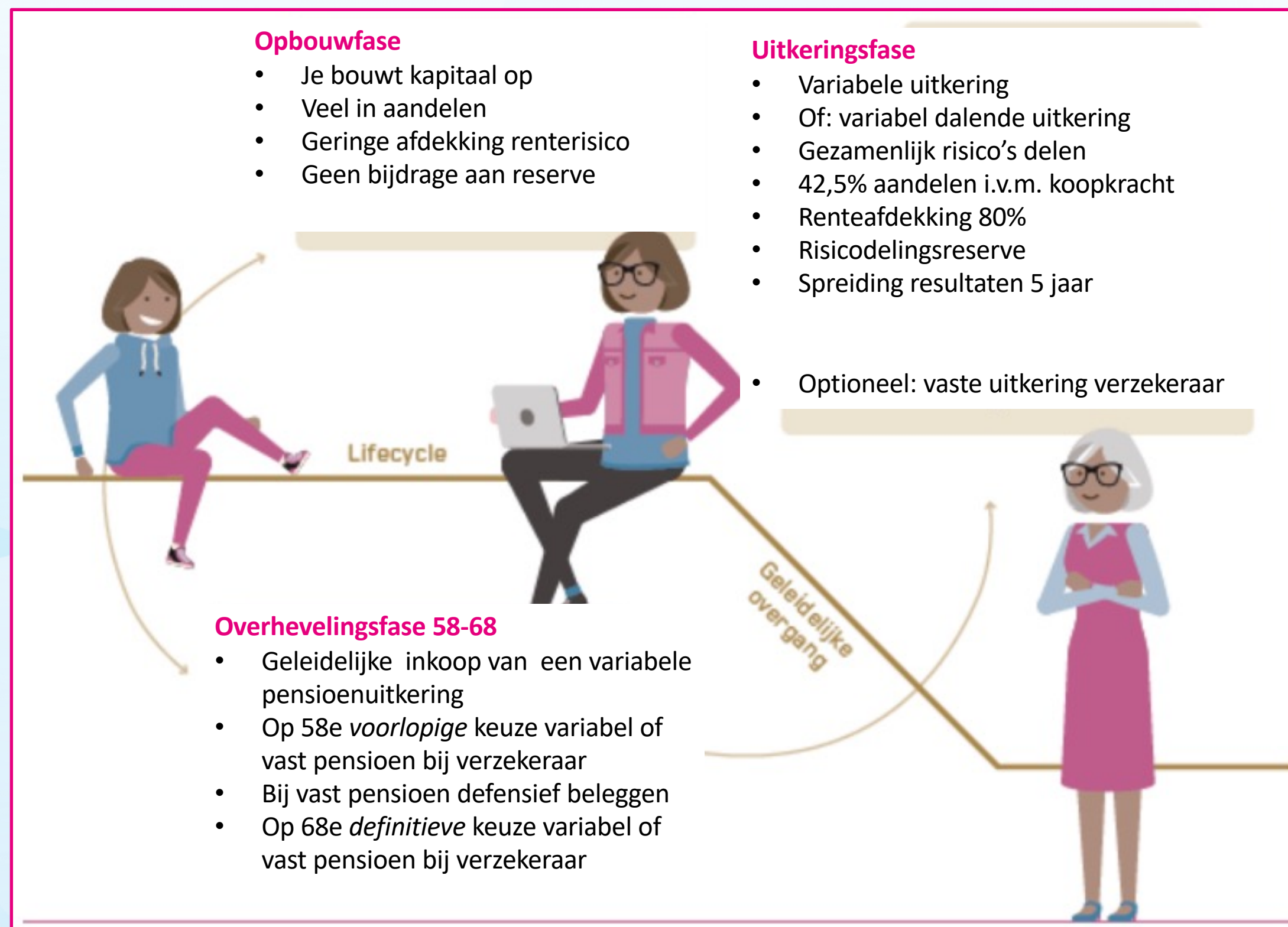


Met pensioen voor 2 januari 2027?

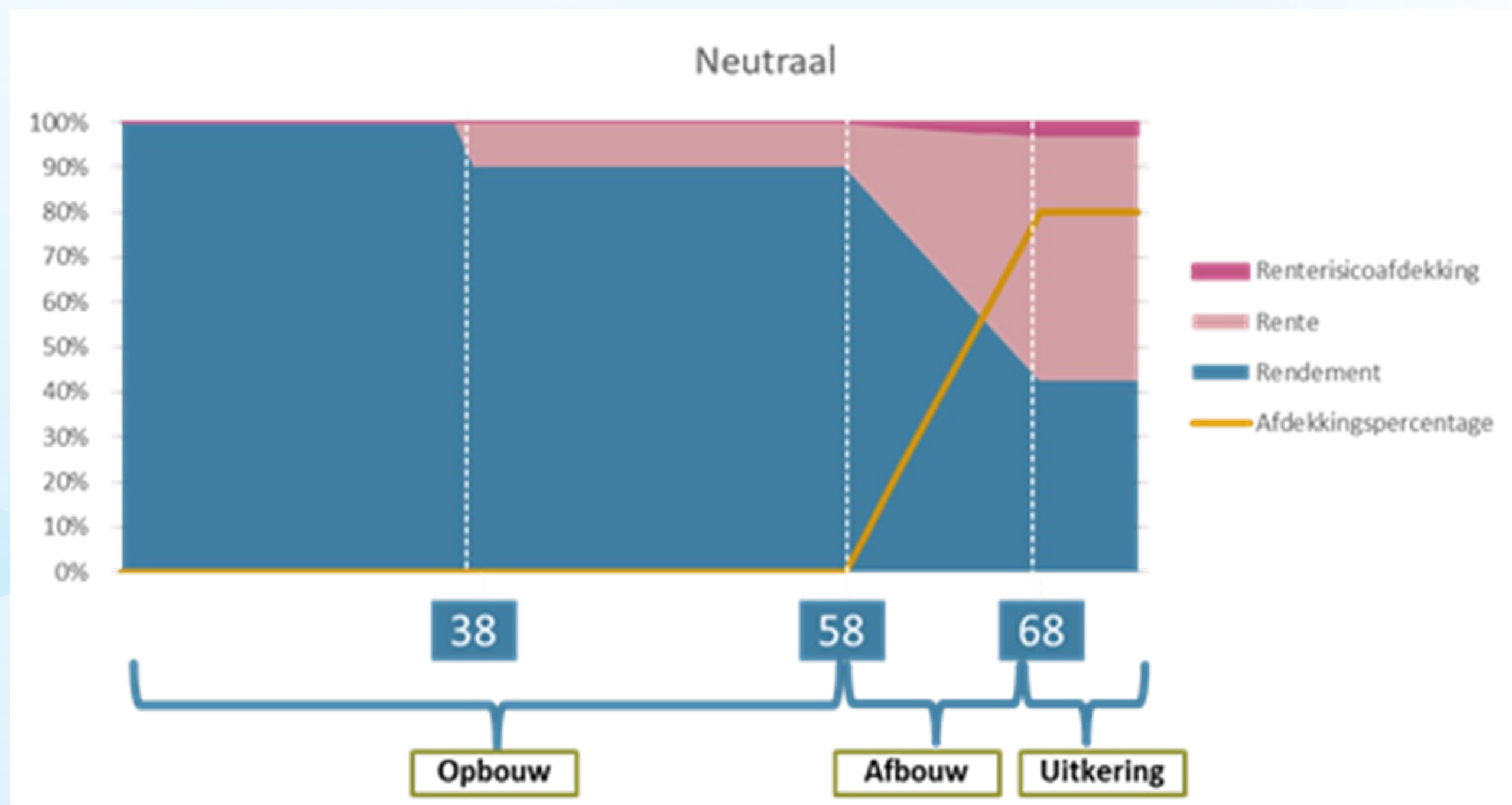
- ▶ Gevolgen zijn heel beperkt.
Het maakt vrijwel niets uit voor je pensioenuitkering
- ▶ Bijna met pensioen? Dan is het effect heel beperkt
- ▶ Veel opgebouwd in de beschikbare premieregeling? Neem contact op voor een berekening
- ▶ Van veel grotere invloed: hoeveel jaar wil je eerder met pensioen?
- ▶ Voor ieder jaar eerder: vuistregel ongeveer 6% per jaar minder pensioen

Hoe werkt beleggen van je pensioenvermogen?

Drie fases



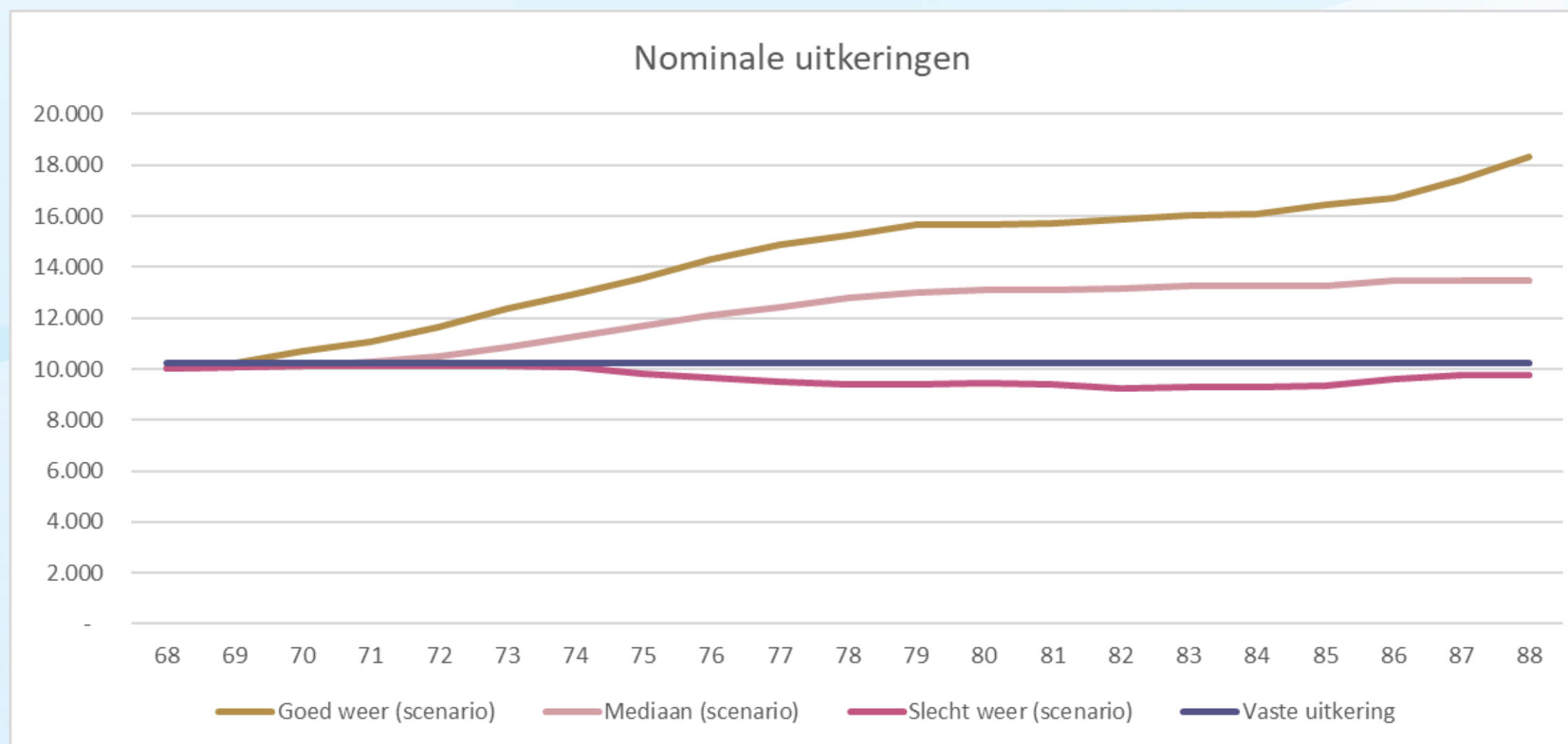
Geleidelijke afbouw van risico



Hoe ontwikkelt een variabel en vast pensioen zich?

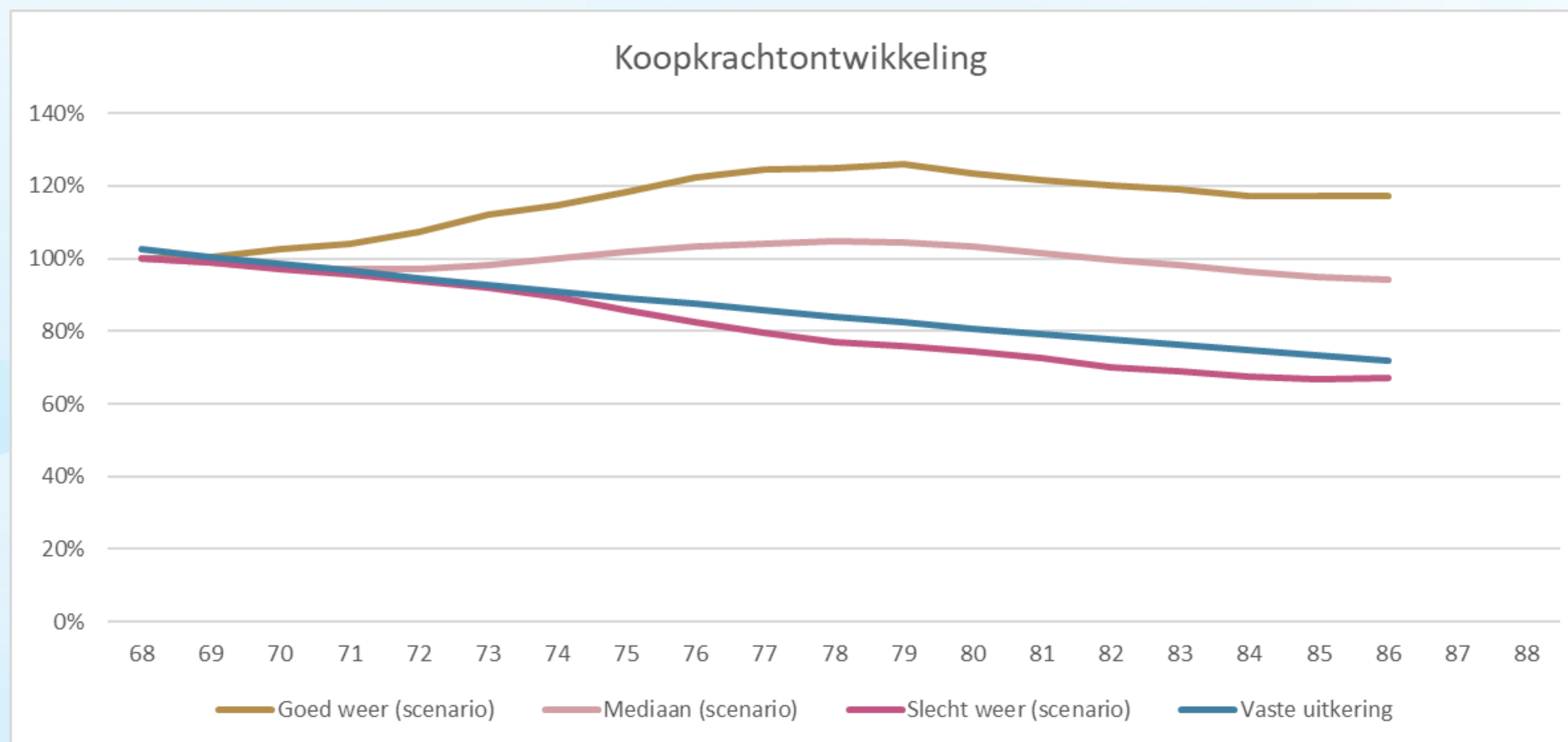
Uitkomsten bij economische ontwikkelingen

Dit is een indicatie, waar je nog geen rechten aan kunt ontlennen!



Ontwikkeling koopkracht

Dit is een indicatie, waar je nog geen rechten aan kunt ontlenen!



Hoe ziet je nieuwe pensioen er straks uit?

Net als nu: 3 onderdelen van je pensioen



overheids-
deel: AOW



via APF



eigen
aanvulling



Overheidspensioen: AOW

- ▶ Algemene OuderdomsWet
- ▶ Bereken je eigen AOW-leeftijd
- ▶ Keert levenslang uit
- ▶ AOW-leeftijd wijzigt in stappen
- ▶ In het buitenland gewerkt?
Dan krijg je mogelijk geen volledige AOW

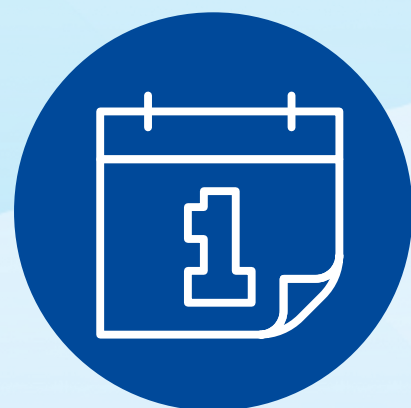
*Ga naar
svb.nl > AOW*



Wanneer krijg je pensioen van APF?



68 jaar



pensioen vanaf
1^e maand na je
verjaardag

Wat je als oud deelnemer alvast moet weten over je nieuwe pensioen



Pensioen voor je partner

Nu en straks

Uit dienst

- Na 1 januari geen mogelijkheid meer om partnerpensioen aan te kopen vanuit uitruilbare ouderdompensioen (opgebouwd vanaf 1 jan 2001)
- Tot 1 november 2026 nog mogelijkheid om eenmalig deel van dat ouderdompensioen om te zetten in extra PP.
- Wel aankoop mogelijk bij ingang pensioen

Wat je als oud deelnemer alvast moet weten over je nieuwe pensioen

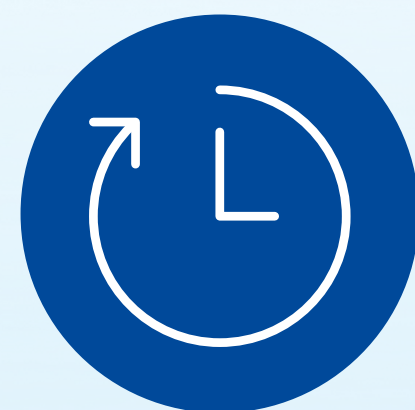
En verder is er...

- ▶ Pensioen voor je ex-partner
- ▶ Algemene Nabestaandenwet
- ▶ Ben je al met pensioen?
Dan wijzigt er niets

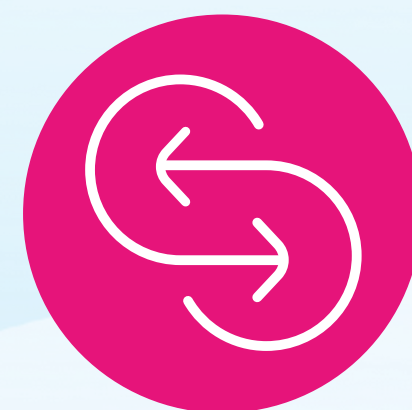


Keuzes die je kunt maken

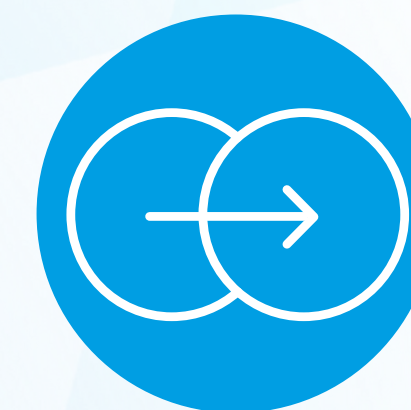
Welke pensioenkeuzes kun je straks maken?



AOW
overbrugging



uitruilen
met je
partner



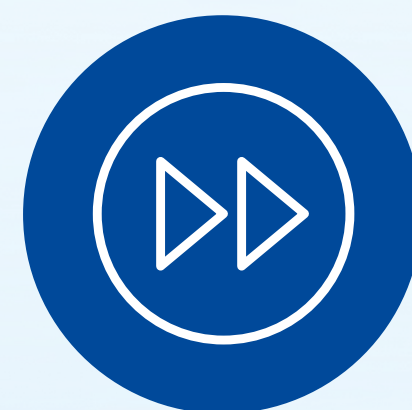
pensioen
overdragen
naar andere
werkgevers



deeltijd-
pensioen



vervroegen:
Tot 10 jaar
voor AOW
leeftijd



uitstel tot
5 jaar
na AOW leeftijd



variabel/vast
risicoprofiel

Wat moet je doen voor je nieuwe pensioen?

Kiezen voor een variabel of vast pensioen

- ▶ Ben je 58 jaar of ouder?
- ▶ Voorlopige keuze tussen variabel of vast
- ▶ Kiezen tussen 1 april en 1 juni 2027
- ▶ Daar krijg je op tijd een oproep voor

Wat moet je doen voor je nieuwe pensioen?

Risicoprofiel kiezen

- ▶ Je kiest een risicoprofiel dat bij jou past
- ▶ Nog jong? Meer risico. Al ouder? Minder risico
- ▶ Keuze: vanaf 1 april 2027
- ▶ Daar krijg je op tijd een oproep voor



Wat kun je zelf nog doen?



erfenis,
overwaarde
eigen woning



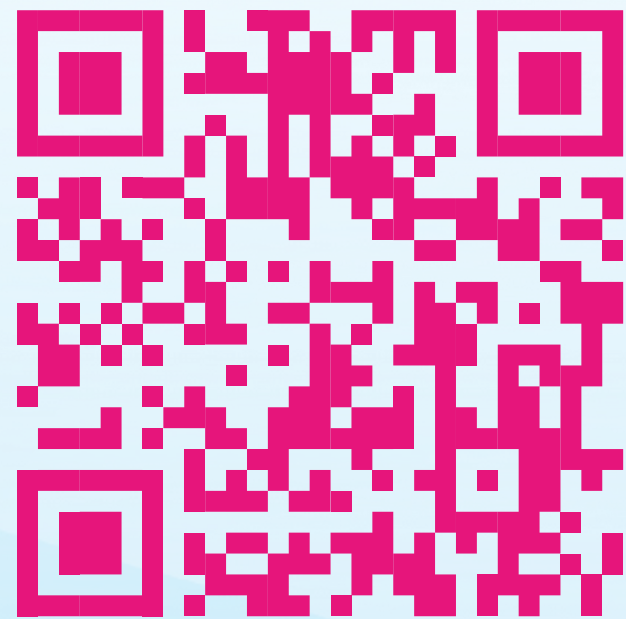
lijfrente,
sparen



Hoe kun je zelf aan de slag?

Aan de slag met je pensioen!

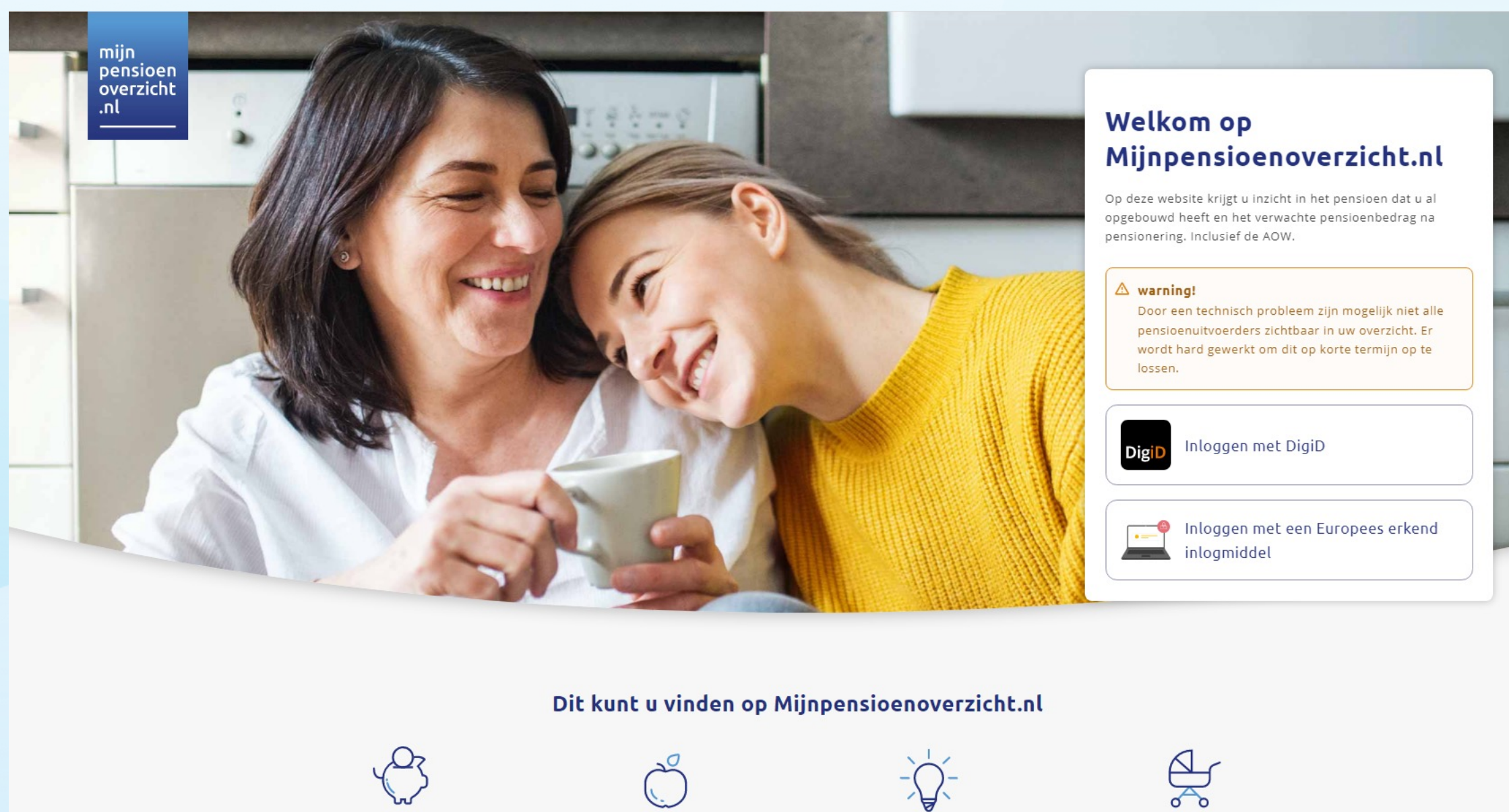
▶ Mijn Pensioen



▶ Mijnpensioenoverzicht.nl

▶ App Pensioenchecker

Alle bedragen voor jou, je partner en je kinderen in 1 overzicht





mijn pensioen overzicht .nl

Welkom op Mijnpensioenoverzicht.nl





Op deze website krijgt u inzicht in het pensioen dat u al opgebouwd heeft en het verwachte pensioenbedrag na pensionering. Inclusief de AOW.

⚠ warning!
Door een technisch probleem zijn mogelijk niet alle pensioenuitvoerders zichtbaar in uw overzicht. Er wordt hard gewerkt om dit op korte termijn op te lossen.

 Inloggen met DigiD

 Inloggen met een Europees erkend inlogmiddel

Dit kunt u vinden op Mijnpensioenoverzicht.nl

Vragen?

Bel ons

Op werkdagen zijn we bereikbaar
van 8.30 tot 12.30 uur via 013 462 33 12.

Beeldbellen

Maak een afspraak via onze website

