

WEBINAR GEPENSIONEERDEN  
woensdag 6 mei 2026

# Wat je alvast moet weten over je nieuwe pensioen

We beginnen  
om 14:00 uur



# Het programma

- ▶ Wie zijn wij?
- ▶ Nieuwe regels voor jouw pensioen
- ▶ Beleggen en pensioen
- ▶ Hoe werkt je nieuwe pensioen
- ▶ Zelf aan de slag met je pensioen



# Wie zijn wij?



# Wie zijn wij?

- ▶ 28.947 deelnemers, waarvan:
  - ▶ 4.640 werkenden
  - ▶ 9.109 oud-deelnemers
  - ▶ 15.198 pensioengerechtigden
- ▶ 5,3 miljard belegd vermogen
- ▶ Pensioen voor jezelf, voor je partner
- ▶ Pensioen bij arbeidsongeschiktheid





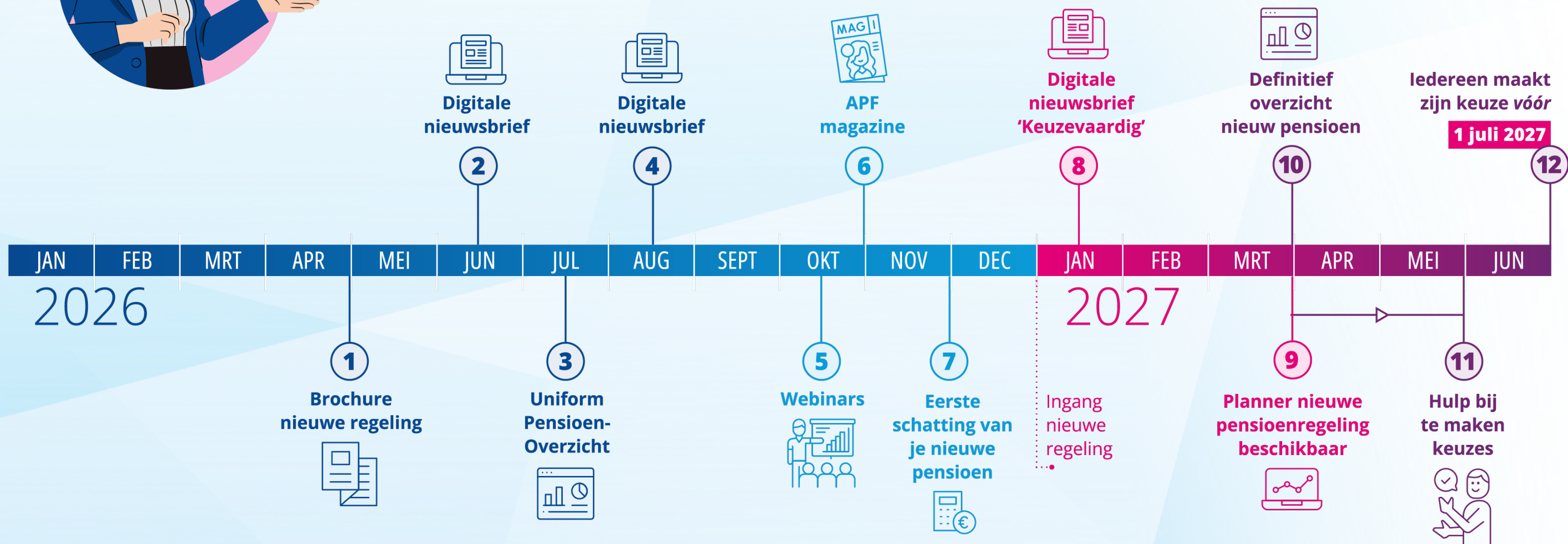
# Nieuwe regels voor jouw pensioen

# Wanneer gebeurt er wat?



## Dit is de tijdlijn naar onze nieuwe pensioenregeling.

De nieuwe pensioenregeling gaat volgens planning in op 1 januari 2027.



# Wat blijft hetzelfde?

# Wat blijft hetzelfde?

- ▶ Wat je aan pensioen hebt, hou je
- ▶ Levenslange pensioenuitkering
- ▶ Delen van gevolgen lang leven
- ▶ Pensioen voor je partner bij overlijden



# Wat verandert?

# Wat verandert bij invaren op 1 januari 2027?

- ▶ Bestaat uit de waarde van jouw pensioen op 1 januari 2027
- ▶ Beleggen gaat collectief om risico's te delen
- ▶ Bij de overgang herverdelen we onze reserves en eigen vermogen
- ▶ De verdeling van dit vermogen gaat volgens vastgelegde regels

# Jouw pensioenvermogen

# Hoe werkt jouw pensioenvermogen?

- ▶ Bestaat uit de waarde van jouw opgebouwde pensioen op 1 januari 2027
- ▶ Jouw vermogen beleggen we
- ▶ Dat vermogen beweegt mee met de economie
- ▶ Daardoor groeit jouw persoonlijke pensioenvermogen
- ▶ In Mijn Pensioen zie je je pensioenvermogen en je verwachte pensioen
- ▶ Een keer per jaar stellen we je pensioenuitkering opnieuw vast

# Wat gebeurt er als we invaren?

Wat je als gepensioneerde alvast moet weten over je nieuwe pensioen



# Dan verdelen we ons vermogen

- ▶ Als dekkinggraad hoger dan 103,5% is (we beschermen hem nu deels)
- ▶ Je krijgt geen compensatie, want je ontvangt al pensioen
- ▶ We reserveren geld voor een risicodelings-reserve
- ▶ Restant naar de individuele pensioenvermogens
- ▶ Daarmee kan je pensioen stijgen

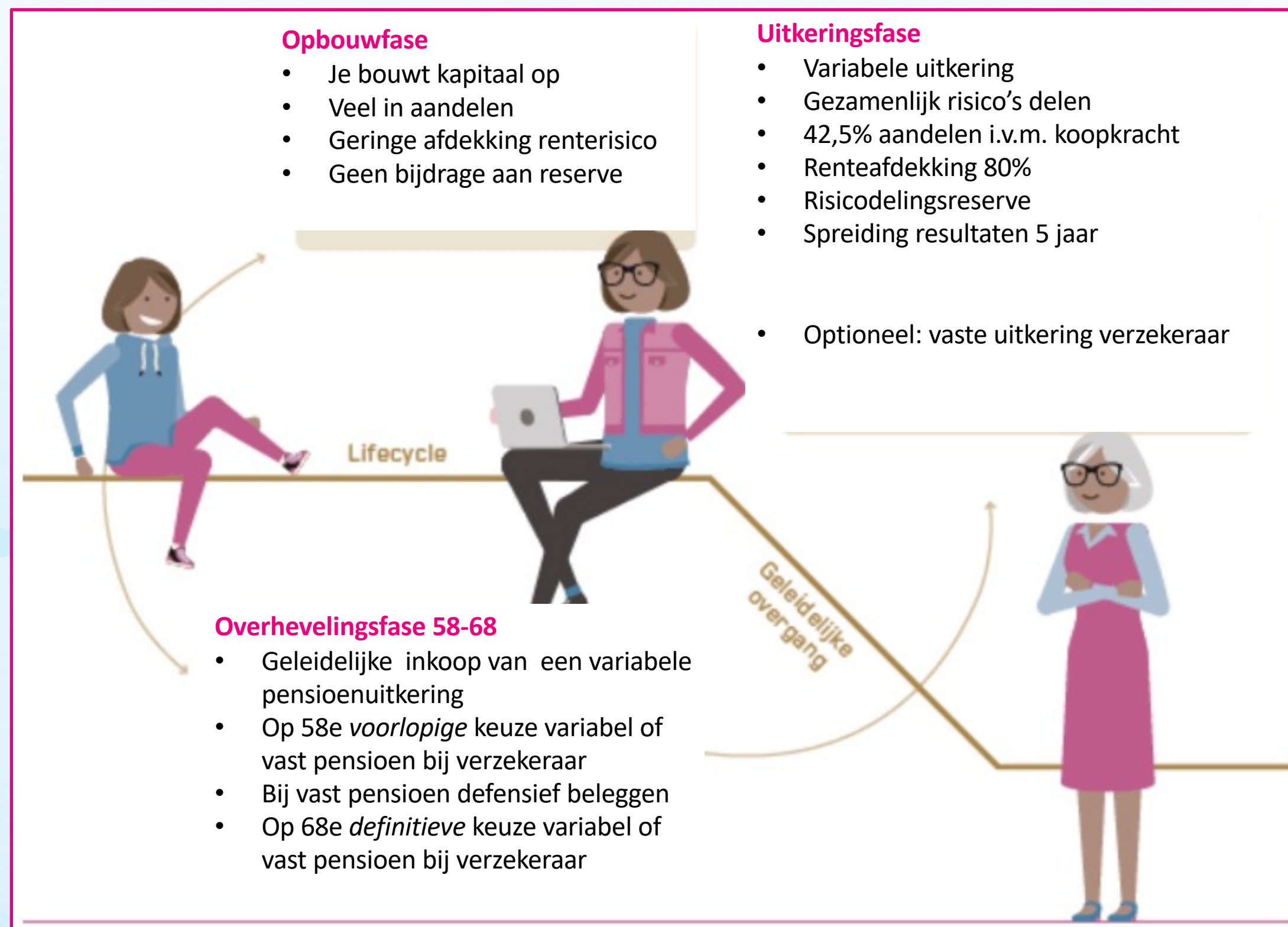
# Compensatie: al met pensioen

# Al met pensioen op 1 januari?

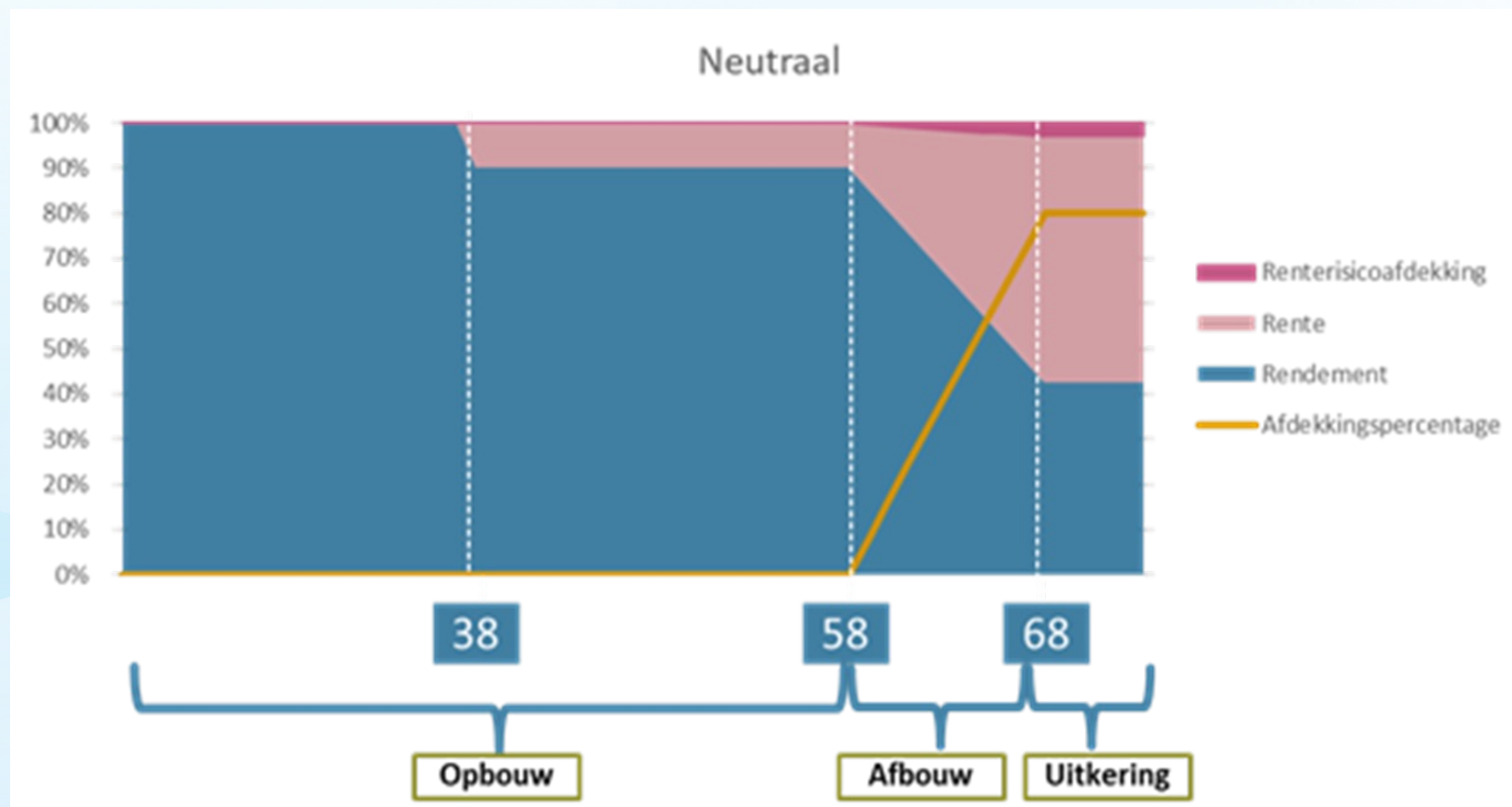
- ▶ Compensatie is bedoeld om toekomstige pensioenopbouw aan te vullen
- ▶ Want premie in de nieuwe regeling kan lager uitvallen dan in de huidige regeling
- ▶ Ben je met pensioen, dan bouw je niet meer op en heb je geen nadeel
- ▶ Daarom: compensatie bij APF is voor jouw niet van toepassing

# Hoe werkt beleggen van je pensioenvermogen?

# Drie fases



# Geleidelijke afbouw van risico

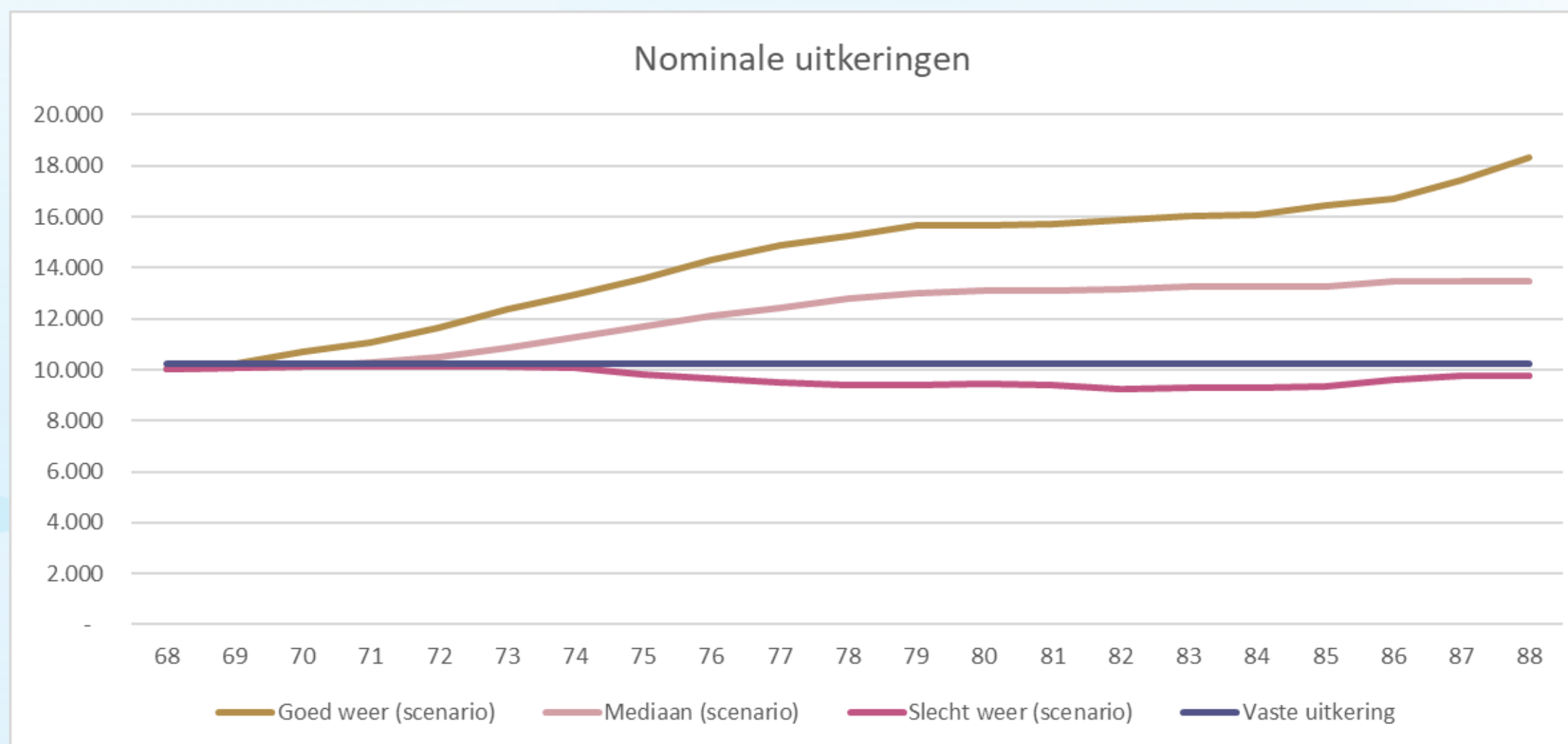


# Hoe ontwikkelt een variabel en vast pensioen zich?

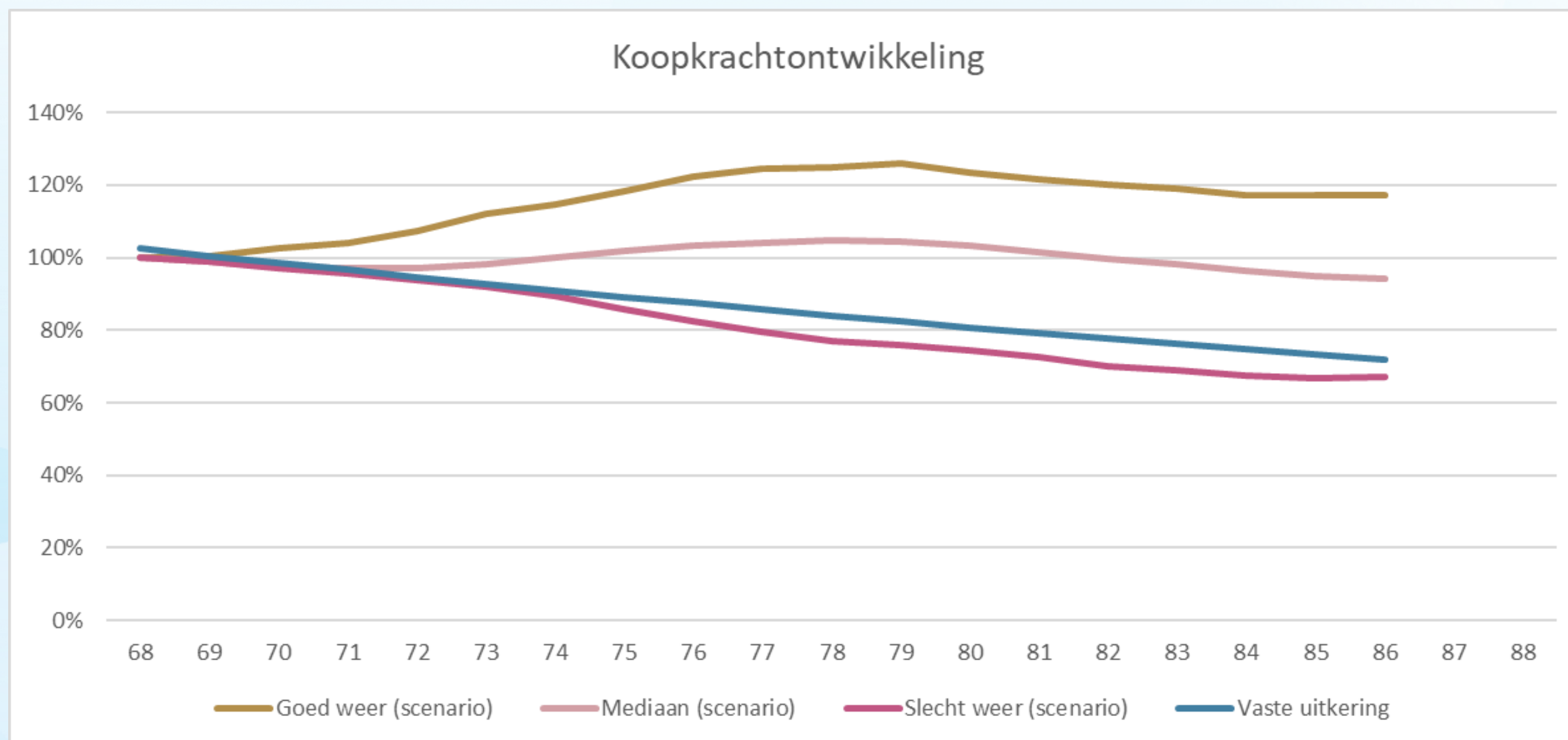
# Belangrijk: dekkinggraad bij invaren

- ▶ Maatregelen om te lage dekkinggraad te beperken
- ▶ Vaste rente-afdekking
- ▶ Afdekking van valuta
- ▶ Afdekking van aandelen
- ▶ Doel: stabiele overgang

# Uitkomsten bij economische ontwikkelingen



# Ontwikkeling koopkracht



# Hoe ziet je nieuwe pensioen er straks uit?

# Net als nu: 3 onderdelen van je pensioen



overheids-  
deel: AOW



via APF



eigen  
aanvulling



Wat je als gepensioneerde alvast moet weten over je nieuwe pensioen

# Pensioen voor je partner

# Nu en straks

- ▶ De hoogte heb je samen bij pensionering bepaald
- ▶ Er wijzigt niets: keert uit als jij overlijdt, levenslang
- ▶ Het pensioen wordt wel variabel



# Keuzes die je moet maken

# Wat moet je doen voor je nieuwe pensioen?

## Kiezen voor een variabel of vast pensioen

- ▶ Je bent met pensioen
- ▶ Je kiest eenmalig voor een variabel of vast pensioen
- ▶ Kiezen tussen 1 april en 1 juni 2027
- ▶ Daar krijg je op tijd een oproep voor
- ▶ Nieuwe uitkering: vanaf 1 juli 2027

# Wat kun je zelf nog doen?



overwaarde  
eigen woning



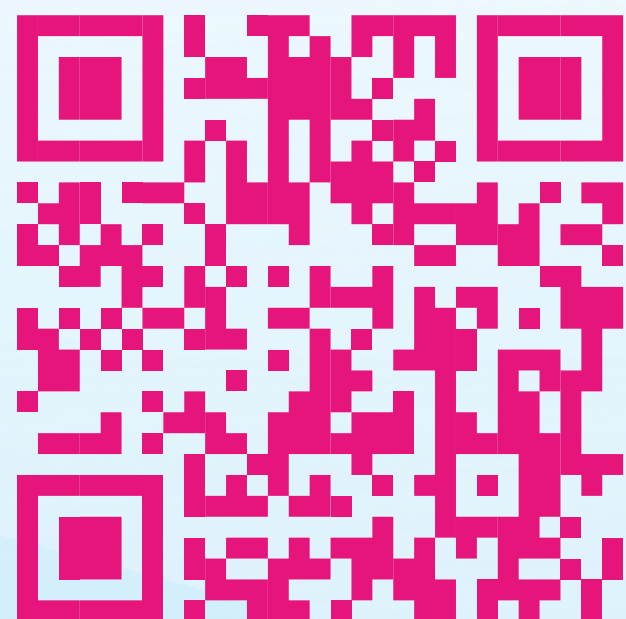
lijfrente,  
sparen



# Hoe kun je zelf aan de slag?

# Aan de slag met je pensioen!

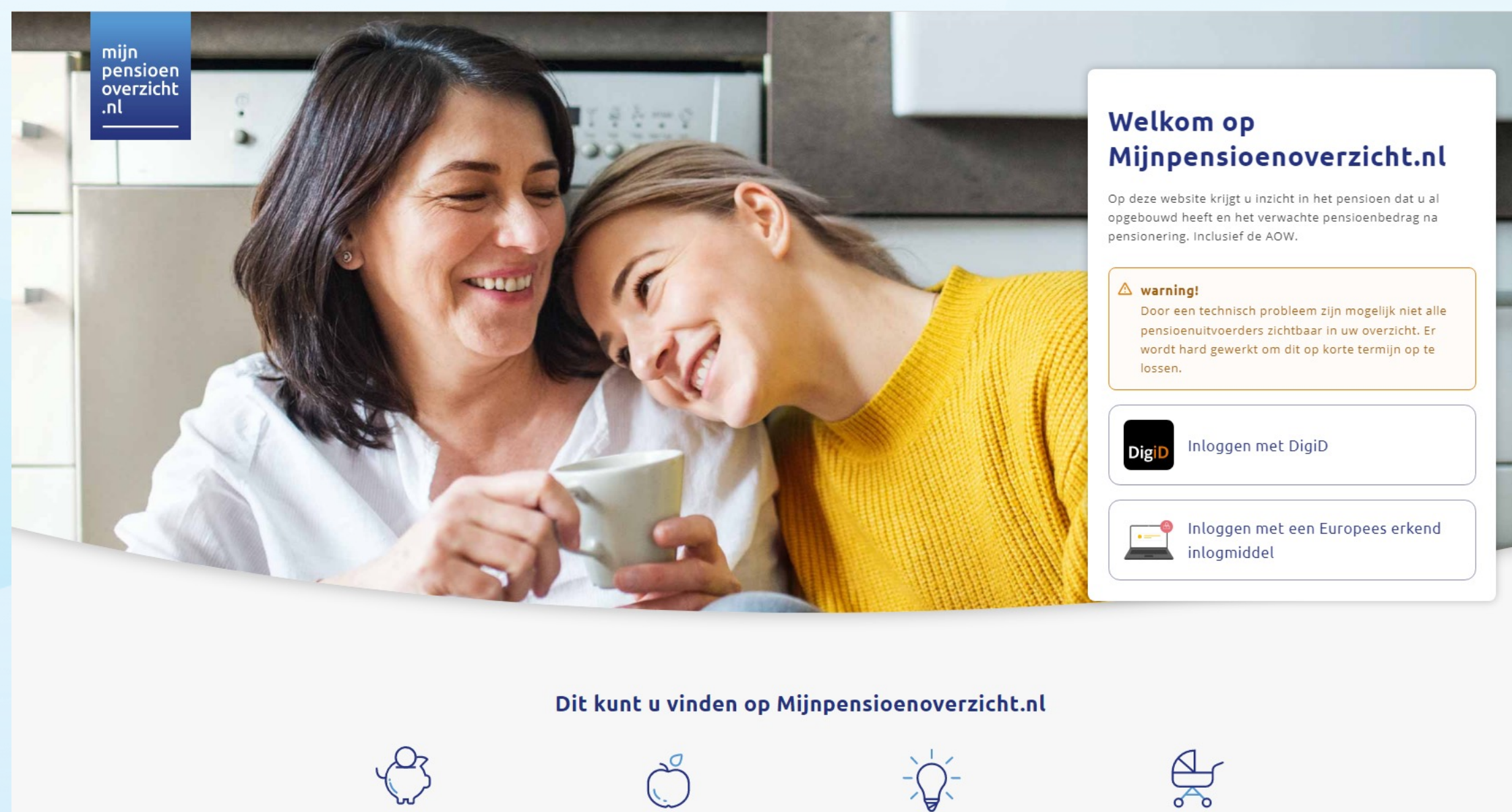
## ▶ Mijn Pensioen



## ▶ Mijnpensioenoverzicht.nl

## ▶ App Pensioenchecker

# Alle bedragen voor jou, je partner en je kinderen in 1 overzicht





mijn pensioen overzicht .nl

## Welkom op Mijnpensioenoverzicht.nl





Op deze website krijgt u inzicht in het pensioen dat u al opgebouwd heeft en het verwachte pensioenbedrag na pensionering. Inclusief de AOW.

**⚠ warning!**  
Door een technisch probleem zijn mogelijk niet alle pensioenuitvoerders zichtbaar in uw overzicht. Er wordt hard gewerkt om dit op korte termijn op te lossen.

 Inloggen met DigiD

 Inloggen met een Europees erkend inlogmiddel

Dit kunt u vinden op Mijnpensioenoverzicht.nl

# Vragen?

## Bel ons

Op werkdagen zijn we bereikbaar  
van 8.30 tot 12.30 uur via 013 462 33 12.

Of maak een beeldbelafsprak via de website

